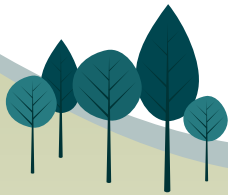


## TRAJETS PROPOSÉS



### Présentation

Nous vous proposons un circuit culturel et patrimonial. Le volet culturel regroupe 32 sculptures conçues lors de six symposiums de sculpture tenus sur le territoire de la municipalité de Saint-Faustin-Lac-Carré de 2005 à 2010.

Le volet patrimonial propose la lecture de six panneaux d'interprétation historique qui relatent la vie passée de la Municipalité, une agréable visite de la Maison des Arts et de la Culture et la présence de deux édifices architecturaux d'importance : la magnifique église patrimoniale Saint-Faustin et la gare, citée monument historique en 1986.

Sur le parcours, vous avez accès à des parcs pour enfants, des restaurants, une piste cyclable, une plage : tout pour passer une agréable journée ou quelques heures d'évasion.

Profitez du parcours pour exaucer un souhait d'amour pour toujours! La municipalité de Saint-Faustin-Lac-Carré s'inscrit dans un mouvement de société avant-gardiste en vous offrant l'Arbre de l'amour. Cette œuvre collective a pour but de concentrer des milliers de messages d'amour via le cœur messenger, un cadenas en forme de cœur à l'intérieur duquel on insère nos vœux. Il offre une occasion unique de figer un moment important de votre vie. Il est porteur d'espoir pour la communauté. Vous trouverez l'Arbre de l'amour en explorant le secteur Lac-Carré au Parc de la Gare.

Nous vous invitons à suivre la carte en guise de référence.

### Secteur Saint-Faustin

Attardez-vous dans le magnifique secteur Saint-Faustin. Un parcours de 17 sculptures vous y attend. Vous y trouverez quatre panneaux d'interprétation historique qui relatent l'époque de la colonisation, l'implantation de l'église, l'évolution du système de l'éducation de la Municipalité ainsi que l'évolution du loisir sportif et culturel qui, disons-le, ne faisait pas partie de la vie quotidienne de nos colonisateurs.

En faisant le parcours, nous vous invitons à faire un arrêt à la Maison des Arts et de la Culture, où vous attendent, en plus de six sculptures, des expositions thématiques. Profitez du site pour pique-niquer ou pour contempler ce joyau patrimonial et cette fierté qu'est l'église Saint-Faustin, voisine de la Maison des Arts et de la Culture.

Le trajet se fait aisément à pied et vous permet de découvrir le secteur. Sur le chemin vous rencontrerez également un sentier aménagé comprenant deux sculptures, qui relie la rue de la Pisciculture à l'hôtel de ville.

### Secteur Lac-Carré

Entre le secteur Saint-Faustin et le Parc de la Gare, une sculpture demande un léger détour pour y accéder. Elle se trouve à la plage du lac Carré, d'où vous aurez une vue magnifique des environs.

Arrivé au parc, vous aurez l'agréable surprise de découvrir l'Arbre de l'amour, une œuvre d'art grandeur nature, soulignant l'amour sous toutes ses formes. En vous procurant un Cœur messenger, disponible

entre autres chez Bonichoix Marché Lac Carré, votre souhait d'amour sera scellé pour toujours. En plus de vous offrir cette occasion unique, vous faites un don à la Fondation des maladies du cœur et de l'AVC.

Le charme du site de la gare vous comblera et vous découvrirez quatre sculptures majestueuses et un panneau d'interprétation historique relatant l'impact de l'arrivée du train à Saint-Faustin-Lac-Carré. La cloche de l'ancienne église Sainte-Jeanne-d'Arc, coulée en Angleterre en 1945, se trouve dans le parc, à côté de la chute et à l'ombre du grand peuplier. Pour terminer la visite du secteur, il faut se rendre à la Bibliothèque du Lac où une dernière sculpture se trouve.

### Vers le Parc écotouristique DE LA MRC DES LAURENTIDES

L'ancienne et renommée station piscicole de Saint-Faustin, devenue le Parc écotouristique de la MRC des Laurentides, vous propose un panneau d'interprétation historique portant sur l'histoire de la pisciculture ainsi que la présence de huit sculptures. Les sculptures s'agencent avec les neuf jardins thématiques du Parc écotouristique. Ces jardins sont en constante évolution, car ils servent de terrain d'apprentissage pour des étudiants en horticulture.

### Trois secteurs, trois richesses à découvrir!

Nous vous encourageons fortement à visiter les trois secteurs du trajet car ceux-ci présentent, par leur situation et les œuvres qu'ils abritent, une beauté différente qui vaut le déplacement.

Les trois secteurs sont reliés par la route à quelques minutes en voiture ou un peu plus en vélo. Il sera très agréable pour les cyclistes de réaliser ce parcours en sillonnant la piste cyclable et la route du village qui relie ces lieux uniques.

*Nous vous souhaitons  
un parcours qui vous enchantera.*

## Mot du Maire



Animer le milieu par une vie culturelle et communautaire est un des objectifs inscrits dans la Déclaration de Services adoptée par le conseil municipal. Pour réaliser cet objectif, la Municipalité offre diverses activités mais le conseil municipal a voulu donner aussi une signature plus tangible de son parti pris pour les arts et la culture.

Pendant plus de cinq ans, la Municipalité a collaboré avec la Maison des Arts et de la Culture à organiser annuellement un symposium de sculptures. Ainsi la Municipalité est dépositaire de plus de trente sculptures que l'on retrouve ici et là sur le territoire. En 2012, la Municipalité a fait l'acquisition d'une œuvre gigantesque et vivante, l'Arbre de l'amour.

Dans le cadre du programme «Aides aux initiatives de partenariat» du ministère de la Culture, des Communications et de la Condition féminine, la Municipalité a obtenu une subvention de 22 500 \$ pour la réalisation de panneaux d'interprétation et d'un trajet culturel en lien avec les bâtiments et les œuvres d'art.

Il s'agit là d'une belle opportunité de rassembler les sculptures à l'intérieur d'un circuit culturel qui intégrera également des éléments du patrimoine bâti et des pages de l'histoire de notre communauté, circuit qui s'adresse autant à nos résidents qu'à celles et ceux qui nous rendront visite.

C'est avec fierté que nous vous présentons le circuit culturel et patrimonial.

  
Pierre Poirier, maire



## Partenaires

Ministère de la Culture,  
des Communications  
et de la Condition féminine

•  
Financement agricole Canada

•  
Maison des Arts  
et de la Culture  
Saint-Faustin

•  
Société d'histoire  
de la Repousse

## Collaborateur

Paroisse Sainte-Trinité



## Pour information

[municipalite.stfaustin.qc.ca](http://municipalite.stfaustin.qc.ca)

Trois secteurs,  
trois richesses  
à découvrir!



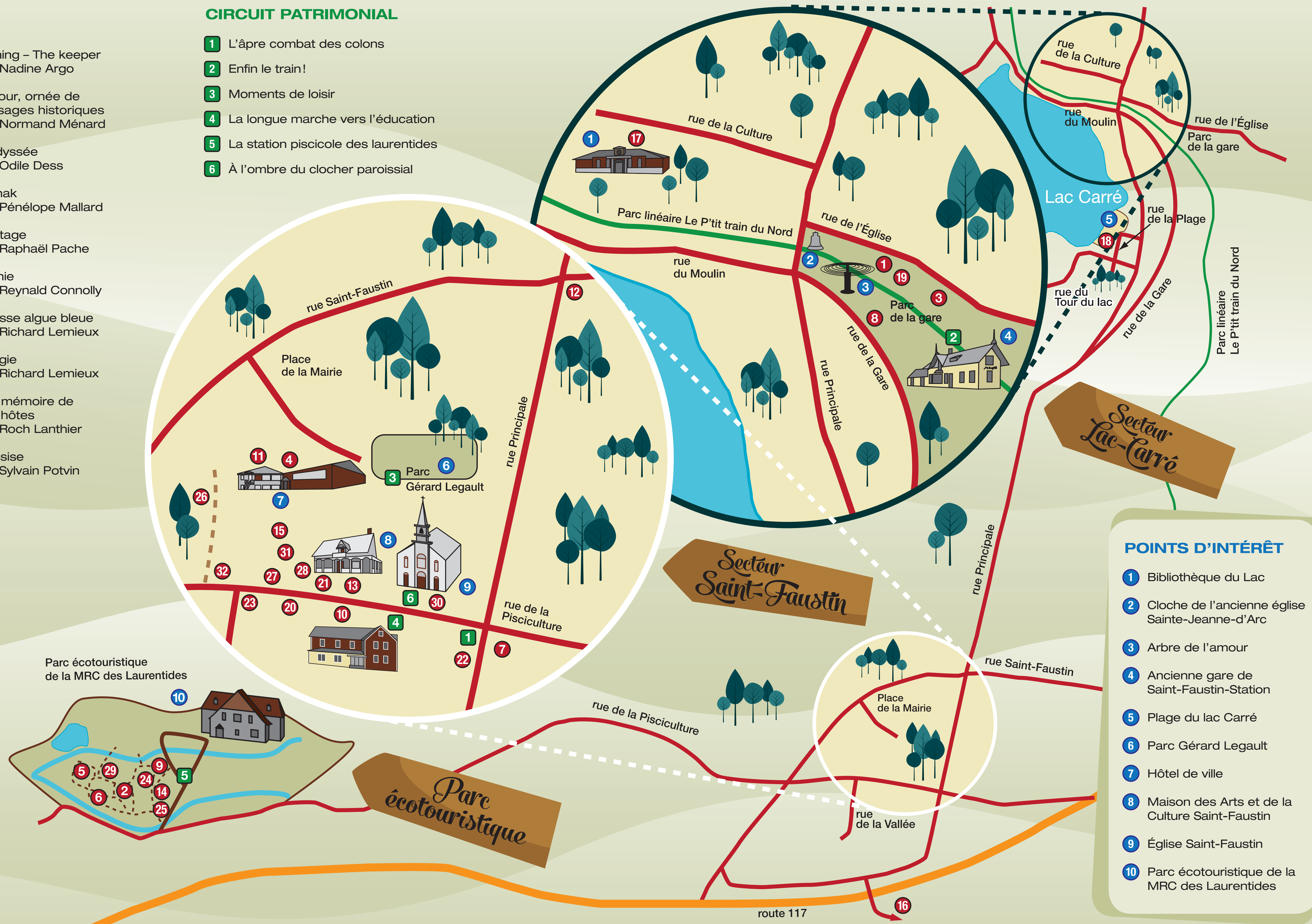
# CIRCUIT CULTUREL ET PATRIMONIAL • Trois secteurs, trois richesses à parcourir!

## CIRCUIT CULTUREL Titres et artistes

- 1 Vénus Tremblante  
Par Alain-Marie Tremblay
- 2 La vie  
Par Anick Boulet
- 3 Le tendon d'achille  
Par Armand Destroismaisons
- 4 Sensualité infinie  
Par Bruno Dufour
- 5 Les arbres cachent la forêt  
Par Claire Brunet
- 6 Voguer par lacs et rivières  
Par Clode Pilote
- 7 Trop fragile  
Par Daniel Gaudreault
- 8 L'autre et moi  
Par Francine Lamarche
- 9 Forces de la nature  
Par Geneviève Mercure
- 10 La nichée  
Par Gérard Poirier
- 11 Le presse-oiseau  
Par Gilles Boisvert
- 12 Complémentarité  
Par Gilles Lauzé
- 13 Toujours la vie  
Par Gilles Lauzé
- 14 Baobab  
Par Hervé Spycher
- 15 Le rêve de la tortue  
Par Jean Bisson-Biscornet
- 16 Poisson lune, poisson soleil  
(au coin du ch. Lac Caribou  
et du ch. Desjardins)  
Par Jean Bisson-Biscornet
- 17 Totem  
Par Luís Paniagua
- 18 J'aurais voulu être une rivière  
Par Marie-Ève Fortin
- 19 Rêverie d'enfance  
Par Marilou André
- 20 Ombre et lumière  
Par Michel Gautier
- 21 Métamorphose  
Par Michel Lajeunesse
- 22 Comme un bourgeon  
Par Myriam Prescott
- 23 Etching - The keeper  
Par Nadine Argo
- 24 La tour, ornée de passages historiques  
Par Normand Ménard
- 25 L'Odyssée  
Par Odile Dess
- 26 Kathak  
Par Pénélope Mallard
- 27 Héritage  
Par Raphaël Pache
- 28 Minnie  
Par Reynald Connolly
- 29 Déesse algue bleue  
Par Richard Lemieux
- 30 Trilogie  
Par Richard Lemieux
- 31 À la mémoire de nos hôtes  
Par Roch Lanthier
- 32 L'Assise  
Par Sylvain Potvin

## CIRCUIT PATRIMONIAL

- 1 L'âpre combat des colons
- 2 Enfin le train!
- 3 Moments de loisir
- 4 La longue marche vers l'éducation
- 5 La station piscicole des laurentides
- 6 À l'ombre du clocher paroissial



- ### POINTS D'INTÉRÊT
- 1 Bibliothèque du Lac
  - 2 Cloche de l'ancienne église Sainte-Jeanne-d'Arc
  - 3 Arbre de l'amour
  - 4 Ancienne gare de Saint-Faustin-Station
  - 5 Plage du lac Carré
  - 6 Parc Gérard Legault
  - 7 Hôtel de ville
  - 8 Maison des Arts et de la Culture Saint-Faustin
  - 9 Église Saint-Faustin
  - 10 Parc écotouristique de la MRC des Laurentides